



LIFE/11/ENV/IT/168

Making Good Natura

ZPS IT 2020301 Triangolo Lariano
SIC IT 2020002 Sasso Malascarpa

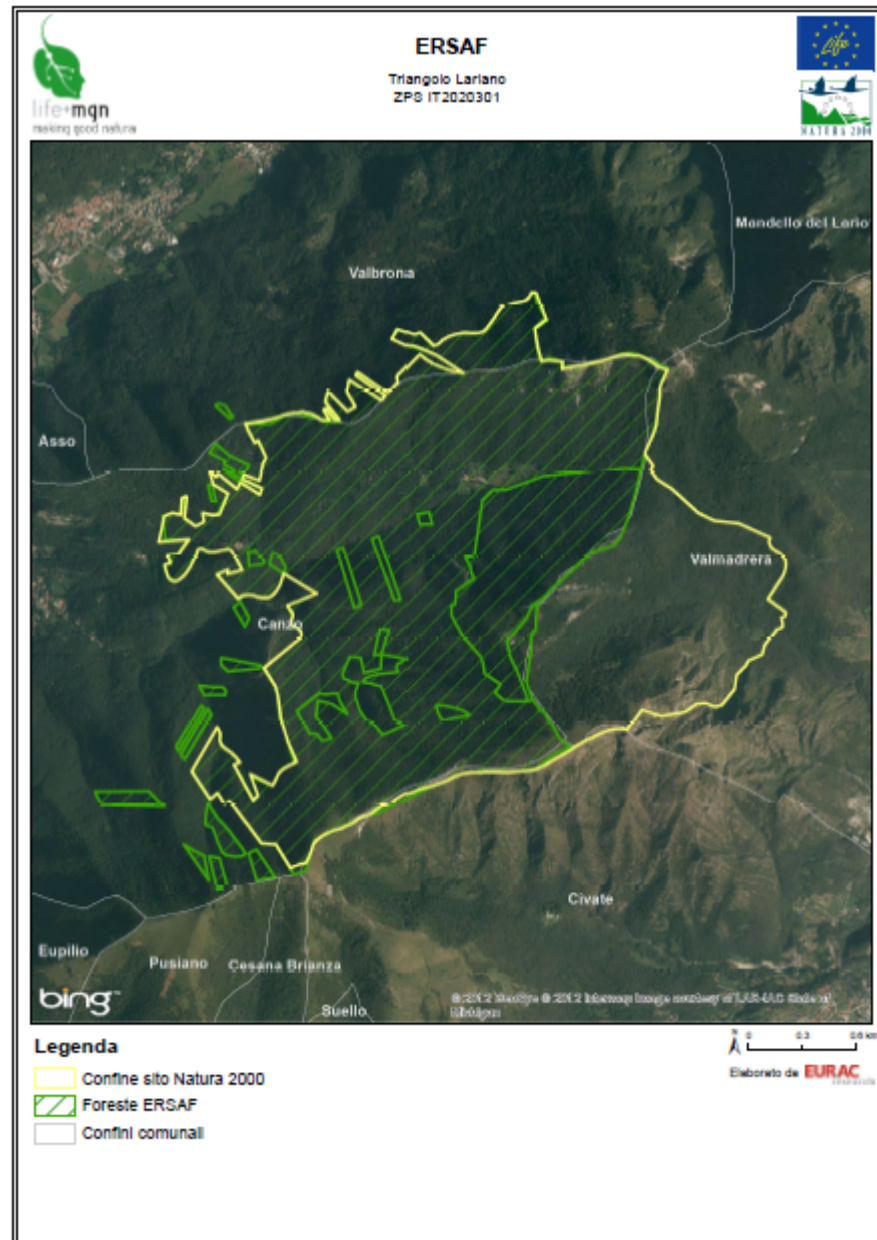
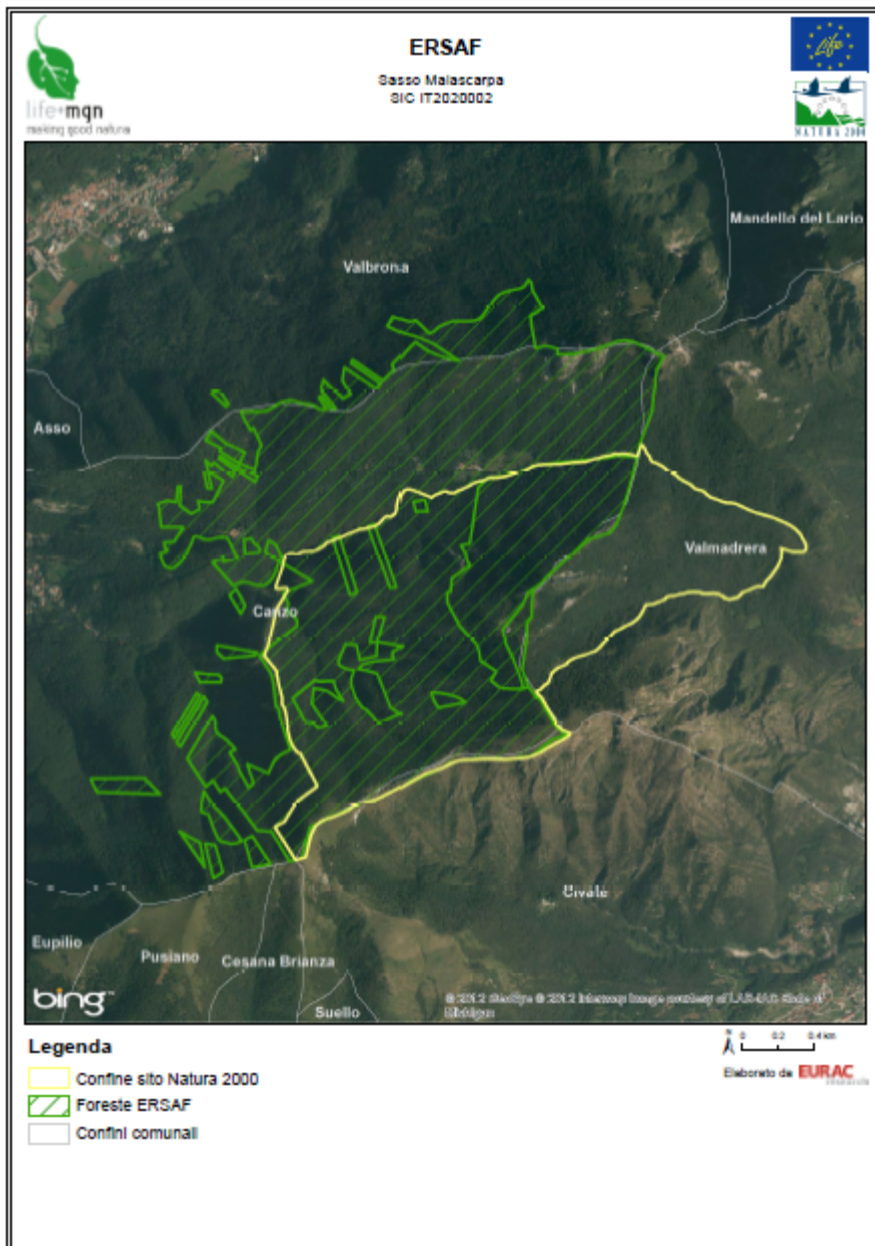
22/10/2013

Presentazione esposta durante il primo
incontro con gli stakeholders delle aree
interessate

Fase preliminare di acquisizione dati: Il questionario

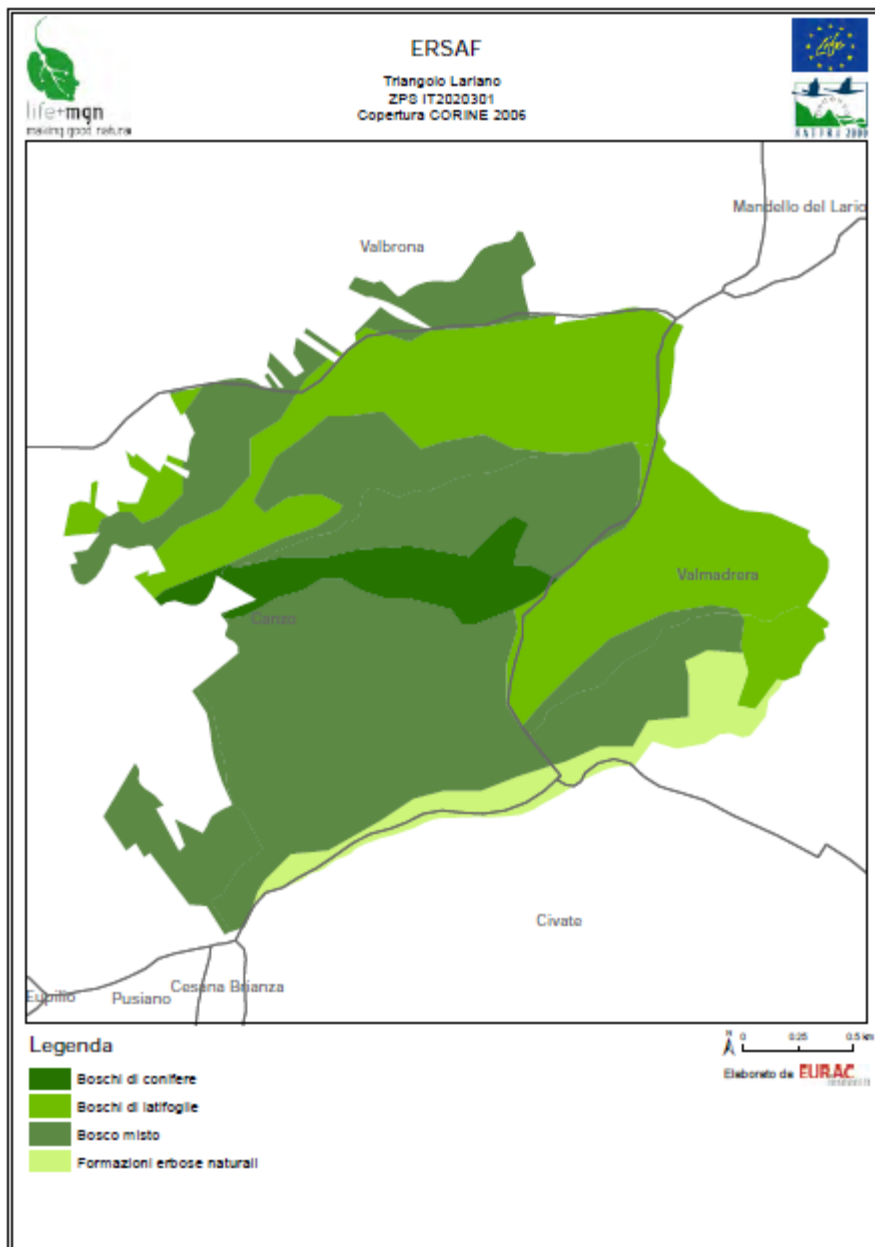
- A. *Informazioni generali*: contiene le informazioni che permettono di identificare da una parte il sito pilota a cui è stato somministrato il questionario e dall'altra il compilatore del questionario;
- B. *Inquadramento generale*: viene richiesta ai partner territoriali una descrizione sintetica del sito da un punto di vista ecologico, amministrativo e gestionale;
- C. *Inquadramento economico finanziario*: vengono richieste le informazioni inerenti le risorse economiche e finanziarie destinate ai siti oggetto di studio;
- D. *Aspetti ambientali economici e sociali (Aspetti qualitativi)*: vengono richieste in modo sintetico informazioni di tipo qualitativo su alcuni degli aspetti ambientali economici e sociali che interessano il sito. In alcuni casi queste informazioni rimandano ad altri soggetti detentori dell'informazione;
- E. *Servizi ecosistemici*: vengono richieste informazioni su attività locali, attive o meno, che possano essere ricondotte o sviluppate per determinare sistemi di autofinanziamento.

SIC IT 2020002 Sasso Malascarpa ZPS IT 2020301 Triangolo Lariano - sovrapposizione con Foreste ERSAF - Elaborazioni Cartografiche: Fonte EURAC -



ZPS IT2020301 Triangolo Lariano: Copertura uso del suolo

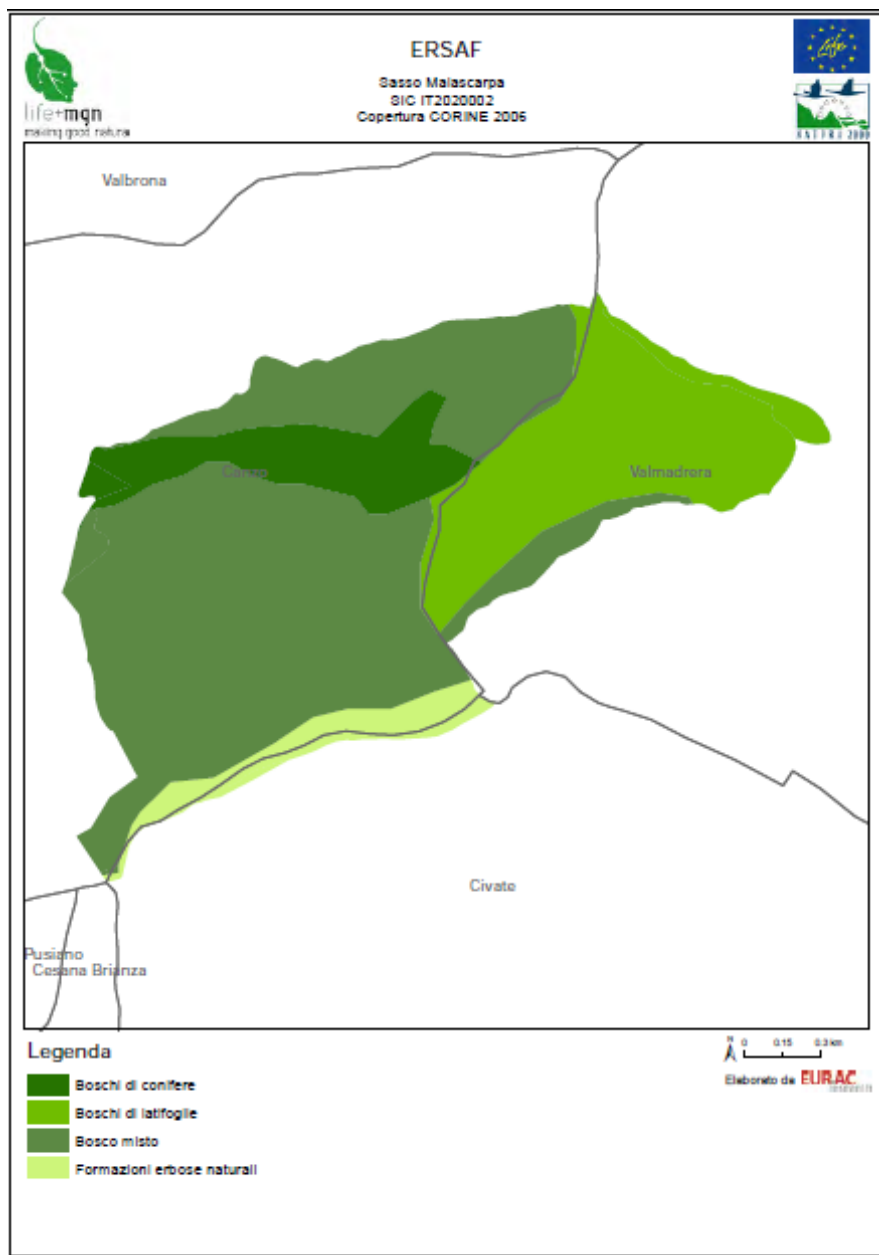
- Elaborazioni Cartografiche: Fonte EURAC -



| | | ZPS | |
|--------------|---|-------------------------|--------|
| | | IT2020301 | |
| | Copertura CORINE | Area [km ²] | |
| Sito | Tessuto urbano | 11x | |
| | Unità industriali, commerciali e di trasporto | 12x | |
| | Miniere, discariche e cantieri edili | 13x | |
| | Aree verdi non agricole, artificiali | 14x | |
| | Seminativi | 21x | |
| | Colture permanenti | 22x | |
| | Pascoli | 23x | |
| | Aree agricole eterogenee | 24x | |
| | Boschi | 31x | 5,59 |
| | Macchia e associazioni di vegetazione erbacea | 32x | 0,34 |
| | Spazi aperti con vegetazione poca o assente | 33x | |
| | Zone umide interne | 41x | |
| | Acque interne | 51x | |
| Acque marine | 52x | | |
| Buffer 20 km | Tessuto urbano | 11x | 189,73 |
| | Unità industriali, commerciali e di trasporto | 12x | 31,80 |
| | Miniere, discariche e cantieri edili | 13x | 3,68 |
| | Aree verdi non agricole, artificiali | 14x | 0,54 |
| | Seminativi | 21x | 40,82 |
| | Colture permanenti | 22x | |
| | Pascoli | 23x | 39,99 |
| | Aree agricole eterogenee | 24x | 201,27 |
| | Boschi | 31x | 702,04 |
| | Macchia e associazioni di vegetazione erbacea | 32x | 94,46 |
| | Spazi aperti con vegetazione poca o assente | 33x | 18,70 |
| | Zone umide interne | 41x | 4,16 |
| | Acque interne | 51x | 118,93 |
| Acque marine | 52x | | |

SIC IT2020002 Sasso Malascarpa: Ortofoto e Copertura uso del suolo

- Elaborazioni Cartografiche: Fonte EURAC -



| | Copertura CORINE | CODE | SIC |
|--------------|---|------|-------------------------|
| | | | IT2020002 |
| | | | Area [km ²] |
| Sito | Tessuto urbano | 11x | |
| | Unità industriali, commerciali e di trasporto | 12x | |
| | Miniere, discariche e cantieri edili | 13x | |
| | Aree verdi non agricole, artificiali | 14x | |
| | Seminativi | 21x | |
| | Colture permanenti | 22x | |
| | Pascoli | 23x | |
| | Aree agricole eterogenee | 24x | |
| | Boschi | 31x | 3,11 |
| | Macchia e associazioni di vegetazione erbacea | 32x | 0,17 |
| | Spazi aperti con vegetazione poca o assente | 33x | |
| | Zone umide interne | 41x | |
| | Acque interne | 51x | |
| Acque marine | 52x | | |
| Buffer 20 km | Tessuto urbano | 11x | 185,90 |
| | Unità industriali, commerciali e di trasporto | 12x | 31,03 |
| | Miniere, discariche e cantieri edili | 13x | 3,54 |
| | Aree verdi non agricole, artificiali | 14x | 0,52 |
| | Seminativi | 21x | 40,47 |
| | Colture permanenti | 22x | |
| | Pascoli | 23x | 38,13 |
| | Aree agricole eterogenee | 24x | 199,59 |
| | Boschi | 31x | 685,00 |
| | Macchia e associazioni di vegetazione erbacea | 32x | 91,30 |
| | Spazi aperti con vegetazione poca o assente | 33x | 18,54 |
| | Zone umide interne | 41x | 4,16 |
| | Acque interne | 51x | 113,55 |
| Acque marine | 52x | | |

Grado di importanza dei servizi ecosistemici nei siti

Fonte: Questionario

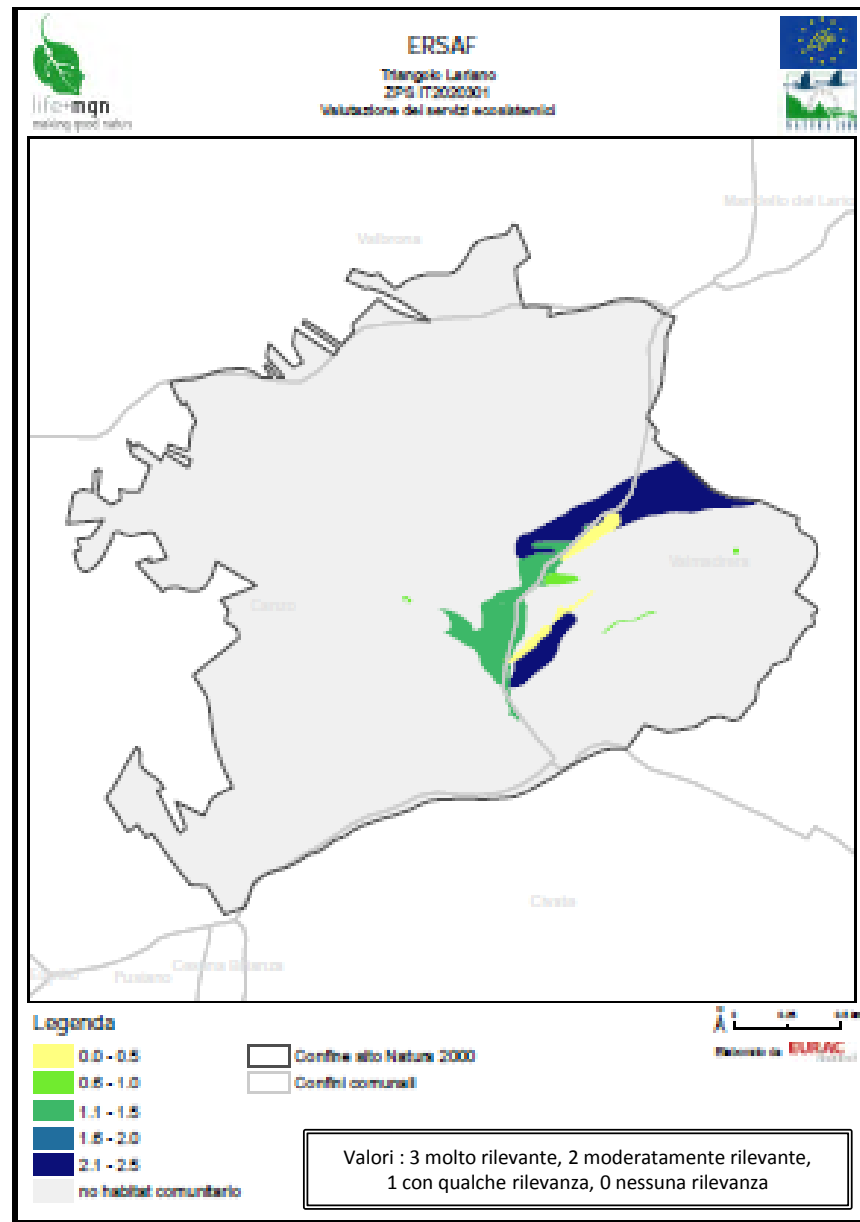
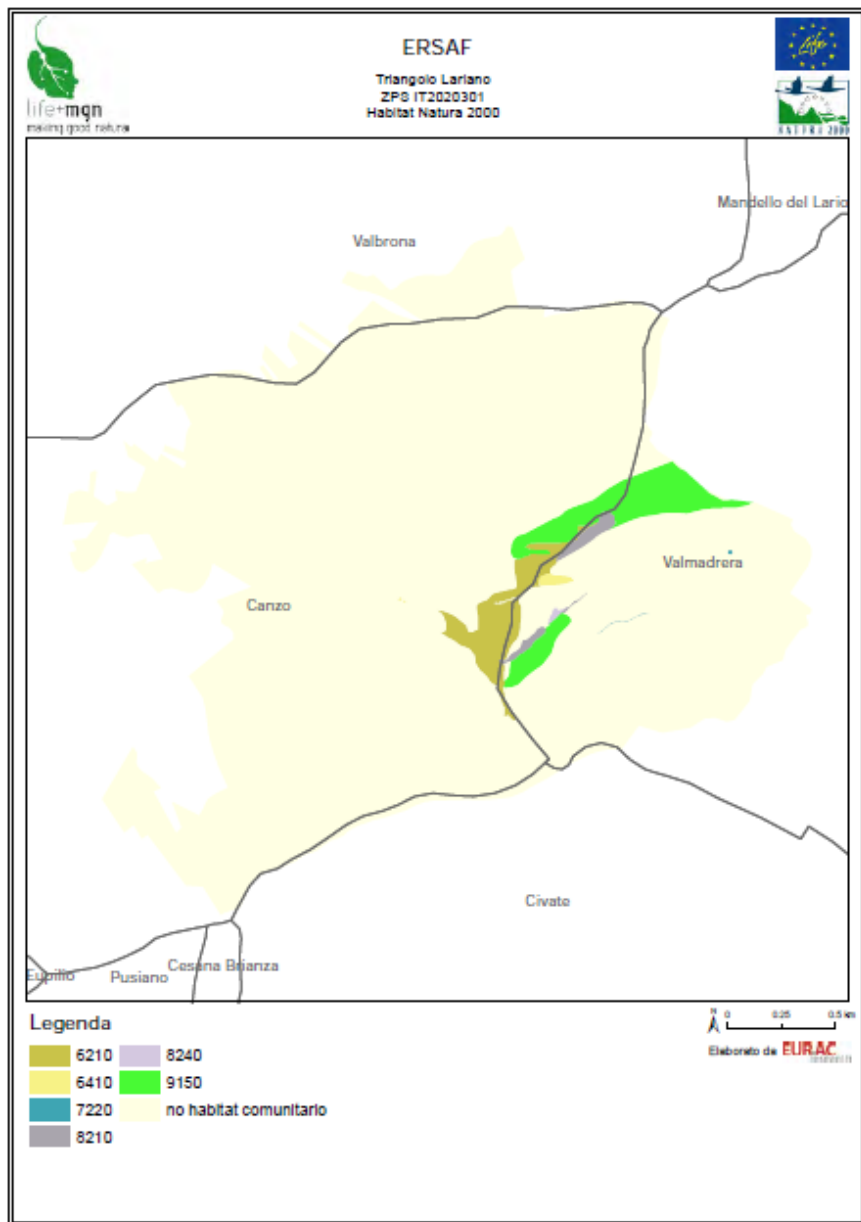
| Categoria SE | Servizio Ecosistemico | Triangolo Lariano | Sasso Malascarpa |
|--------------------|---|-------------------|------------------|
| Approvvigionamento | Foraggio, pascolo | 2 | 2 |
| | Specie cacciabili/pesci | 0 | 0 |
| | Materie prime (legno, fibre,...) | 2 | 2 |
| | Funghi e frutti di bosco | 1 | 1 |
| | Piante medicinali | 0 | 0 |
| | Risorse genetiche | 4 | 4 |
| | Acqua potabile | 4 | 4 |
| Regolazione | Sequestro del carbonio | 3 | 3 |
| | Regolazione del clima locale/ purificazione dell'aria | 3 | 3 |
| | Regolazione delle acque (ricarica delle falde) | 4 | 4 |
| | Purificazione dell'acqua | 4 | 4 |
| | Controllo erosione (frane, instabilità versanti) | 4 | 4 |
| | Protezione dai dissesti idrologici (piene, inondazioni) | 4 | 4 |
| | Impollinazione | 1 | 1 |
| | Controllo infestanti (insetti nocivi) | 1 | 1 |
| Culturali | Habitat per la biodiversità | 4 | 4 |
| | Valore estetico | 4 | 4 |
| | Valore ricreativo | 4 | 4 |
| | Ispirazione per cultura, arti, valori educativi e spirituali, senso di identità | 4 | 4 |

Legenda

| 0 | 1 | 2 | 3 | 4 | ns | |
|----------------|-----------------|-----------------------|------------|------------------|--------|-------------|
| non importante | poco importante | abbastanza importante | importante | molto importante | non so | prioritario |

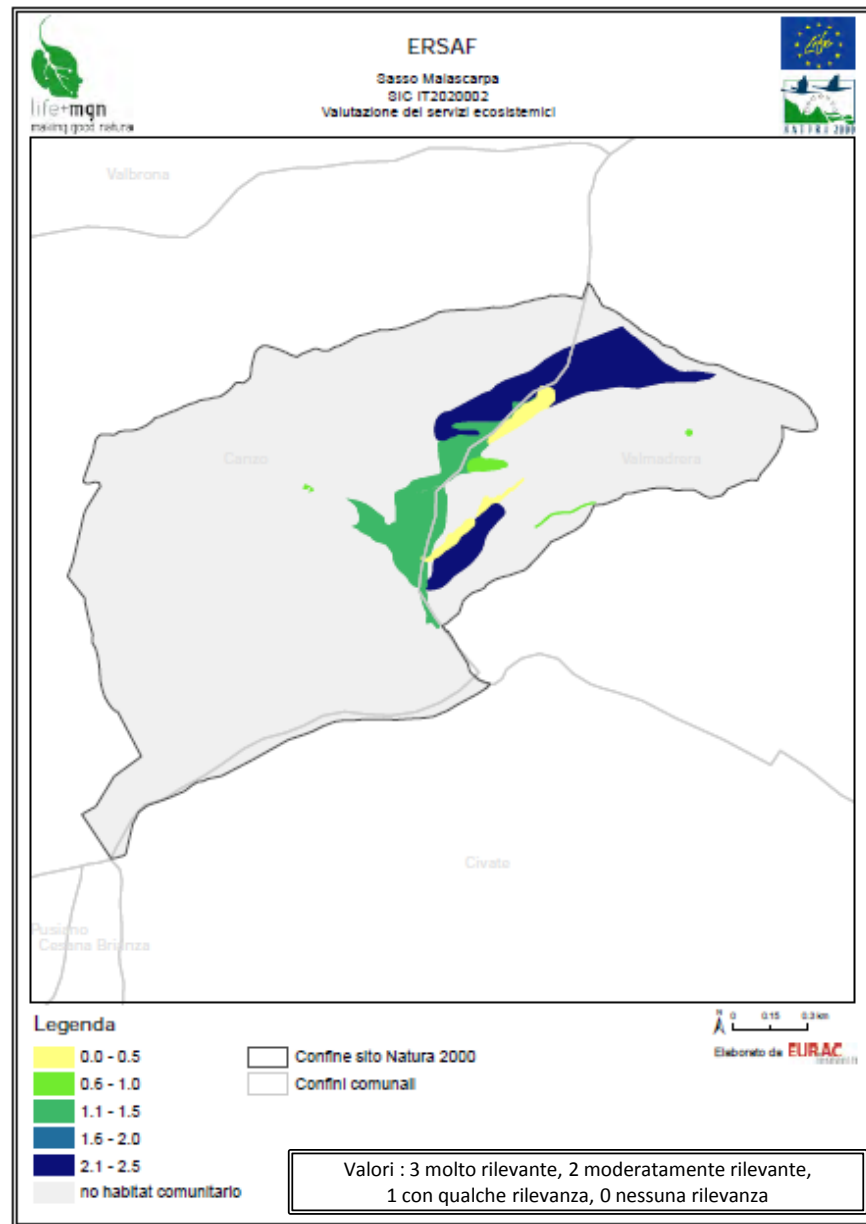
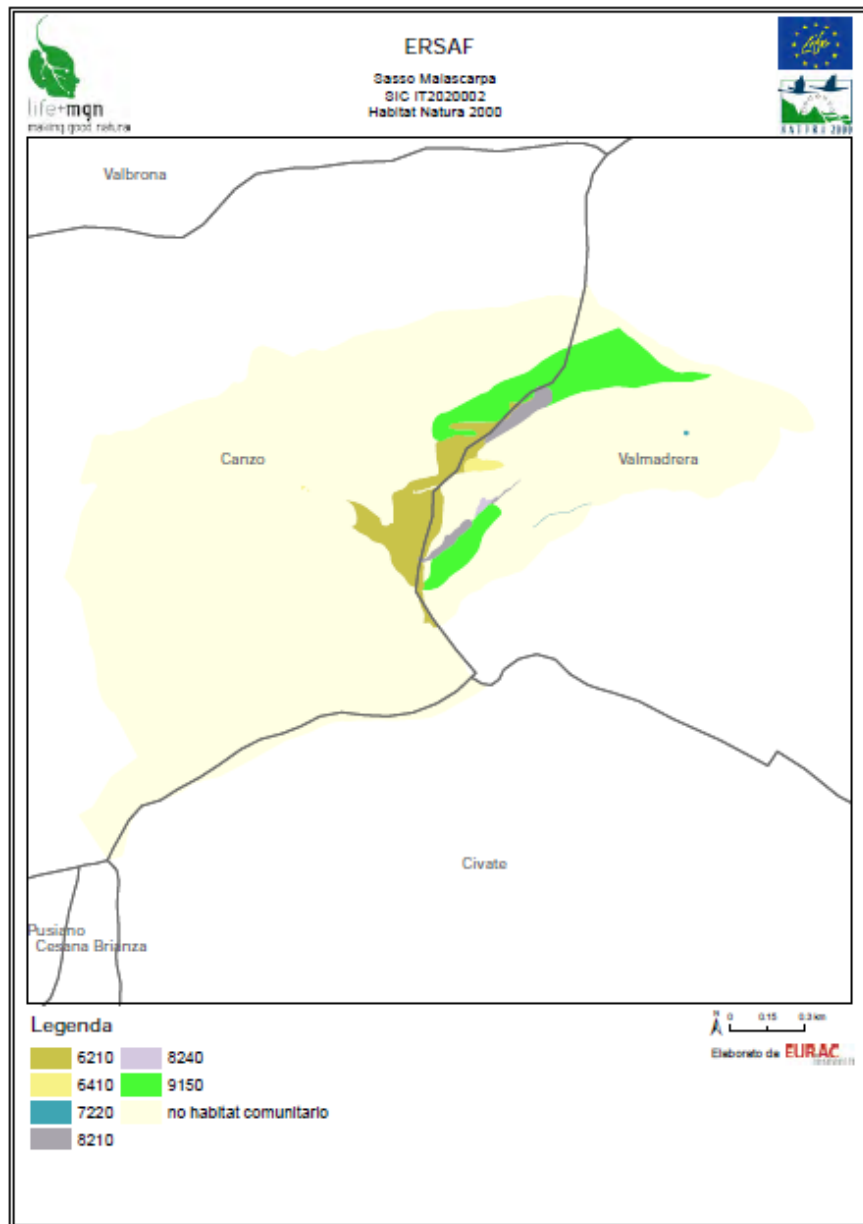
ZPS IT2020301 Triangolo Lariano: Valutazione dei servizi ecosistemici potenziali per habitat

- Elaborazioni Cartografiche: Fonte EURAC -

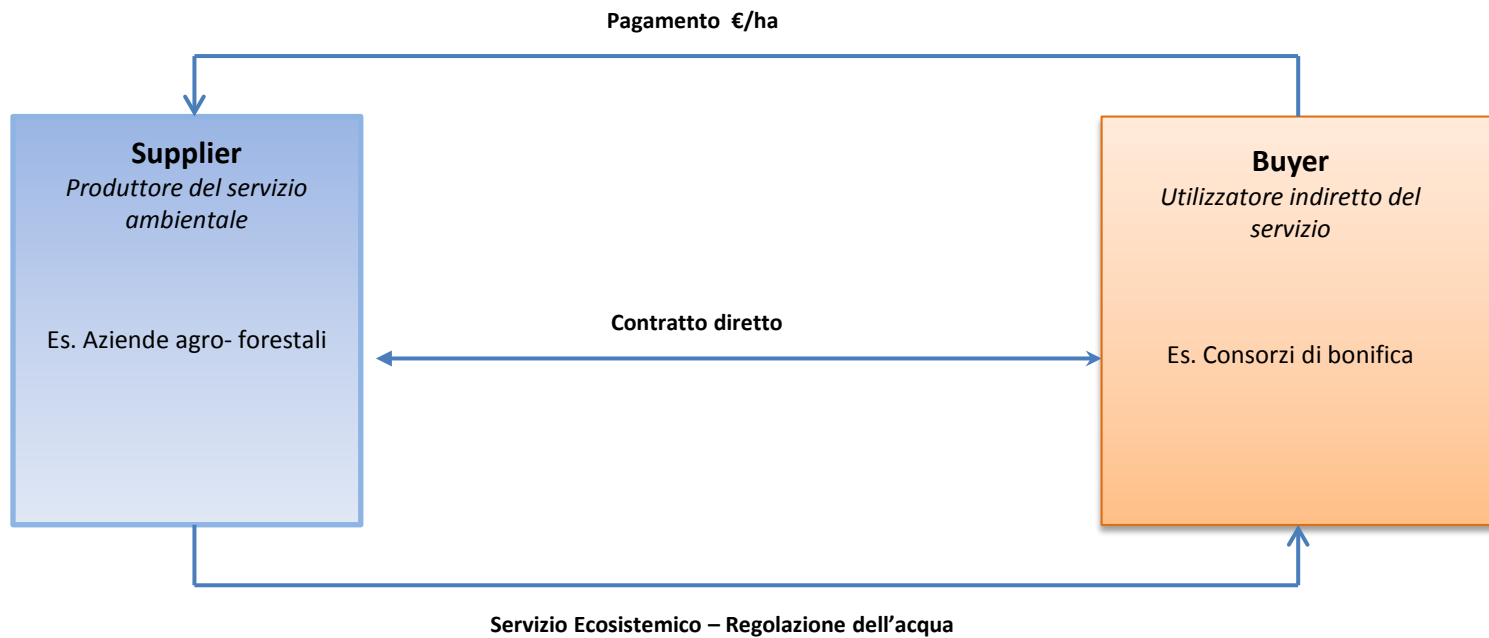


SIC IT2020002 Sasso Malascarpa: Valutazione dei servizi ecosistemici potenziali per habitat

- Elaborazioni Cartografiche: Fonte EURAC -



Soggetti coinvolti nel PES (*Payments for ecosystem service*)



Potenziali *stakeholder*

- Agricoltori
- Allevatori intensivi
- Allevatori estensivi
- Pescatori professionisti
- Pescatori amatoriali
- Guide ambientali escursionistiche
- Turisti
- Escursionisti
- Ristoratori
- Albergatori (B&B, affittacamere)
- Tour operator/guide
- Agriturismi
- Tagliaboschi
- Raccoglitori di funghi professionali
- Raccoglitori di funghi amatoriali
- Raccoglitori di bacche amatoriali
- Raccoglitori di bacche professionali
- Produttori di acque minerali
- Adduttori di acqua superficiale
- Gestori di impianti idroelettrici
- Gestori di impianti micro idroelettrici
- Associazioni di cacciatori
- Associazioni di pescatori
- Associazioni ambientaliste
- Associazione professionali
- Utenti degli usi civici
- Proprietari comunali
- Proprietari privati